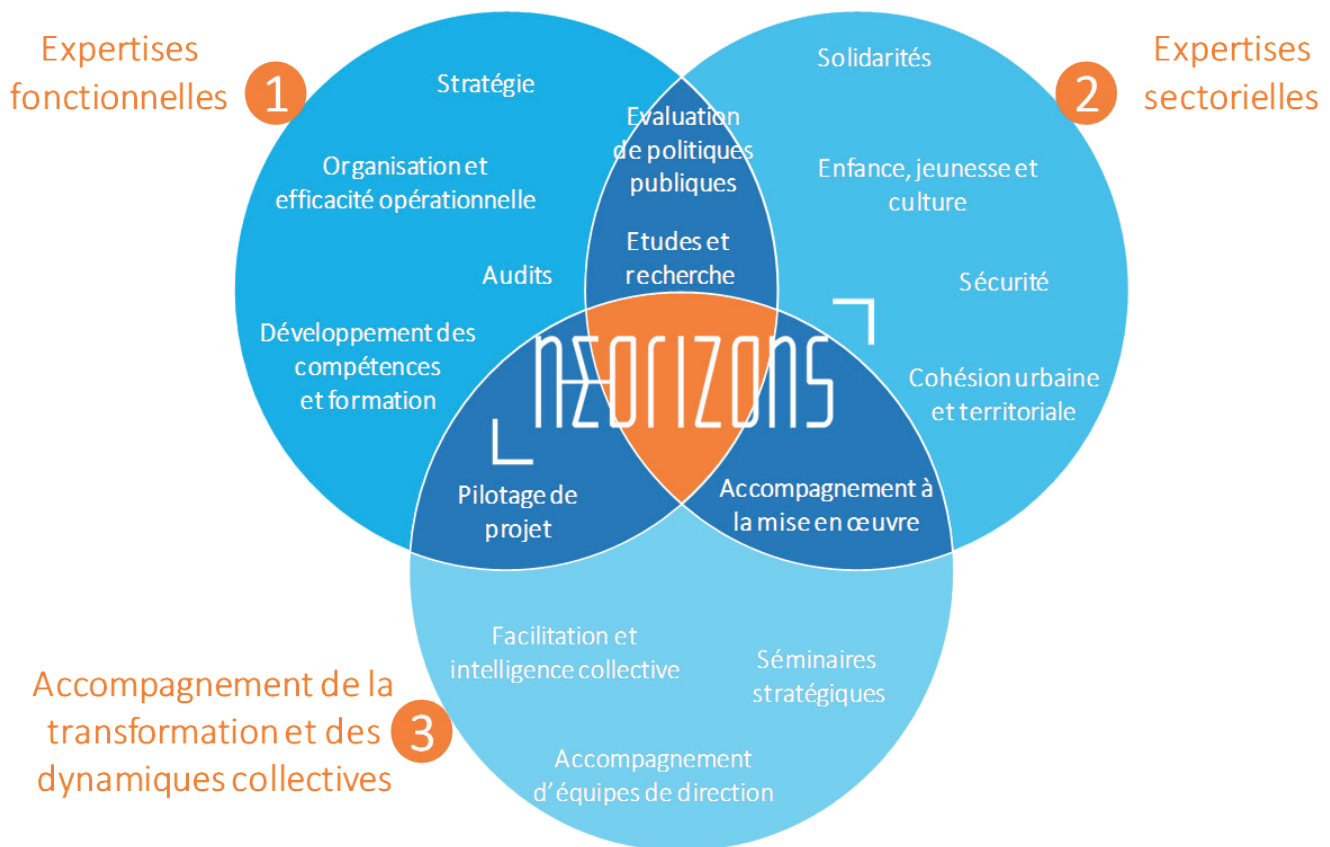


NÉORIZONS

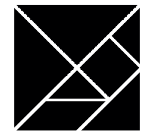
Néorizons, un cabinet au croisement des politiques du «vivre ensemble» et de la transformation des organisations publiques



Nos principes d'intervention

<p>Une approche issue des sciences sociales</p>	<p>Notre approche mobilise les outils des sciences sociales, et les applique aux besoins du terrain. Nous sommes profondément convaincus que les démarches d'études, et plus largement les initiatives qui s'appuient sur la connaissance, sont un moyen important de compréhension et de transformation du monde.</p>
<p>Une forte prise en compte de l'environnement institutionnel</p>	<p>Nous sommes par ailleurs très sensibles à l'idée que les études menées par les acteurs, à tous les niveaux, doivent tenir compte des contraintes et opportunités qui pèsent sur l'action publique. Le contexte national de tension sur les ressources budgétaires, les réflexions engagées sur les mouvements migratoires, les mutations des formes du travail, la digitalisation des tâches, la métropolisation, la prise en compte de l'action de l'homme sur l'environnement sont chacun à leur mesure des phénomènes qui influent largement les stratégies et les actions.</p>
<p>Une approche sur mesure</p>	<p>Nous attachons une importance particulière à comprendre et à nous adapter aux exigences de nos clients, forts de la conviction que la co-production, la transmission de connaissance et de compétence et la transparence des relations sont clefs dans la réussite d'une démarche d'étude ou d'accompagnement, et sont une condition à la pérennisation de ses résultats.</p>
<p>Nos domaines d'intervention</p>	<p>Notre activité se concentre principalement autour d'acteurs publics, ou oeuvrant à la mise en œuvre de missions de service public. Nous les accompagnons dans leurs démarches d'audits, d'évaluation, de diagnostic, de réflexion stratégique et de prospective. La somme de nos travaux nous amène à travailler à différentes échelles territoriales, et dans des aires géographiques variées. La découverte et la compréhension des spécificités culturelles, identitaires, locales des territoires où nous intervenons sont un fort vecteur de motivation dans la conduite de nos travaux.</p>

Expérience dans le domaine de la protection de l'enfance



TANGRAM : un projet de recherche-action à l'initiative du cabinet Néorizons

Projet de recherche-action : Améliorer les systèmes de régulation de l'offre d'accueil dans le champ de l'aide sociale à l'enfance

Qui sommes-nous ?

Jeune entreprise innovante (JEI), Néorizons est un cabinet d'études fondé en 2015 à partir de l'idée que les sciences sociales sont un outil puissant d'aide à la compréhension du monde, et d'adaptation de l'action. Spécialisé dans l'accompagnement des acteurs publics dans le champ des politiques du vivre ensemble, Néorizons propose à ses clients des interventions au plus près de leurs besoins, adossées à une démarche de veille et de recherche en sciences sociales.

Ce projet de recherche-action est conduit par Romain Maneveau, directeur associé, et Eva Ea, consultante senior.

Notre projet de recherche-action : de quoi s'agit-il ?

Une démarche initiée par Néorizons en réponse aux enjeux de ses clients

Nous accompagnons depuis une dizaine d'années les acteurs de la protection de l'enfance dans le pilotage et la mise en œuvre de leur stratégie d'action publique.

La démarche de recherche-action que nous engageons aujourd'hui procède de la volonté d'apporter une réponse opérationnelle à un enjeu partagé par la plupart des Départements que nous avons accompagnés, à savoir la régulation des admissions et des sorties au sein de l'offre d'accueil départementale caractérisée par :

- o Un environnement partenarial complexifié par la diversité des intérêts des parties prenantes (mineurs et leurs familles, équipes du Département, acteurs du secteur associatif habilité, acteurs institutionnels)
- o L'augmentation de la demande sociale (précarisation des situations familiales) qui se répercute bien souvent sur les dynamiques de placement de mineurs
- o L'afflux massif de mineurs non accompagnés, l'obligation faite d'accompagnement des jeunes majeurs
- o Le cadre budgétaire contraint qui ne permet plus d'accroître l'offre mécaniquement

Une démarche intégrée et pilotée par des personnalités qualifiées

Dans ce contexte, la recherche-action que nous engageons constitue une démarche de production de connaissance puis d'élaboration d'une solution opérationnelle de régulation de l'offre d'accueil à court et moyen terme. Elle se déroulera en trois phases :

Phase 1: préparation et de prise de contact









Phase 2 : terrain et analyse (en cours)

Phase 3 : suivi de la mise en œuvre d'une maquette d'outil / process de régulation de l'offre d'accueil

La démarche prévoit la mise en place d'un comité de pilotage associant des personnalités qualifiées, volontaires pour apporter leur regard critique.

Les références significatives pour votre démarche

Accompagnement d'acteurs et dispositifs de prévention spécialisée

Client		Mission	Année	Contact
CNLAPS		Recherche-action coopération socio-éducative de territoire (6 sites en France)	2020	Anne-Marie Fauvet, Présidente 06 19 33 05 44 amfauvet@agasef.fr
EPDA 74		Evaluation interne du service de prévention spécialisée	2021	Guillaume Dupraz, Directeur 06 10 97 43 93
CODASE 38		Assistance à l'élaboration du projet de service	2019	Stéphane Vial, Directeur 07 76 11 54 51 s.vial@codase.org
Association Prévenir 38		Evaluation externe de l'association Prévenir	2020	Laurent Bléteau 06 77 38 89 42 lbleteau@prev-ir.fr
Ville de Niort et Département des Deux-Sèvres		Etude de faisabilité pour la création d'une mission de prévention spécialisée sur la ville de Niort	2019	Sophie Mounic Directrice Générale Adjointe 05 49 78 73 15 06 98 31 85 00 sophie.mounic@mairie-niort.fr
Association APAP 80		Elaboration de trois projets de service (Prévention Spécialisée, Innovation, CHRS)	2022	Julien Galliano Directeur 0674530380 jgalliano@apap80.org
Association Yves Lefebvre (80)		Evaluation externe des établissements et services de l'AYLF	2020	Delphine Personne, Directrice générale d.personne@aylf.asso.fr
Département de la Gironde		Evaluation du schéma départemental de la prévention spécialisée 2017-2022	2020	Johanna GUILHEMJOUAN Chargée de mission Prévention Service Prévention Insertion Autonomie 06 01 04 11 35 j.guilhemjouan@gironde.fr