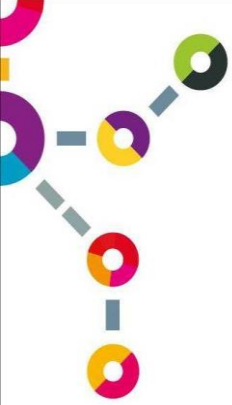




Forum
Français *pour la*
Sécurité
Urbaine

Stratégie territoriale et partenariale de prévention des rixes Seine-Saint-Denis



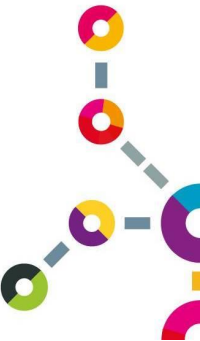


- Le FFSU et le CNLAPS
- Pourquoi ce projet en Seine-Saint-Denis ?
- Les rixes, de quoi parle-t-on ?
- Comment peut-on agir pour prévenir les rixes ?

FFSU et CNLAPS

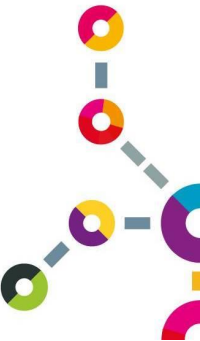
Présentation du FFSU

- Créé en 1992 à l'initiative de **Gilbert Bonnemaïson**, Député-Maire d'Epinaÿ-sur-Seine, au sein du Forum européen pour la sécurité urbaine.
- **Association** d'une centaine de collectivités locales, représentatives des diversités géographiques et politiques en France.
- **Objectifs :**
 - Promouvoir **une vision équilibrée** de la sécurité urbaine alliant prévention, sanction et cohésion sociale
 - **Soutenir les collectivités territoriales** dans la conception, la mise en œuvre et l'évaluation de leurs politiques locales de sécurité
 - **Renforcer le rôle des collectivités territoriales** et des élus locaux au sein de la gouvernance nationale et européenne
- **Un Livre blanc** pour la sécurité des territoires : Préconisations et exemples de pratiques pour un nouvel élan dans le champ de la prévention de la délinquance.



Un partenariat de longue date avec le CNLAPS

- La prévention spécialisée, inscrite dans le champs de la protection de l'enfance, peut *contribuer* à la prévention de la délinquance
- Quelques exemples de partenariats avec le CNLAPS :
 - Formation Réduction des risques et prévention de l'entrée dans les trafics
 - Groupe de travail sur les mineurs non accompagnés victimes et/ou auteurs d'acte de délinquance
 - Groupe de travail sur métropoles, prévention de la délinquance et prévention spécialisée
 - Recommandations sur la prévention spécialisée dans l'*Livre blanc pour la sécurité des territoires*

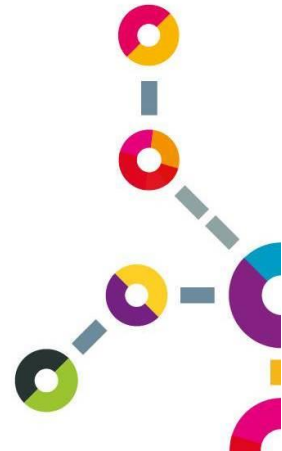


*Un projet sur les rixes en
Seine-Saint-Denis*

Les rixes, un phénomène aux conséquences importantes



- La vie des jeunes et des familles
- La vie des quartiers
- La vie des professionnels en contact avec les jeunes



Les objectifs de la démarche



- Permettre une meilleure connaissance des caractéristiques des rixes



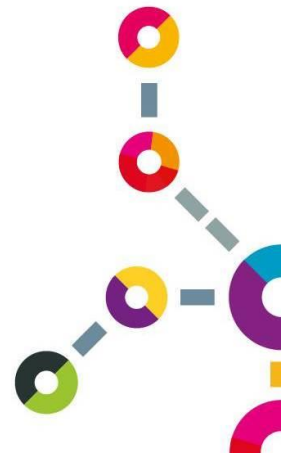
- Identifier les acteurs et actions mobilisées et mobilisables (locales, nationales, internationales)

- Renforcer l'existant et le partenariat

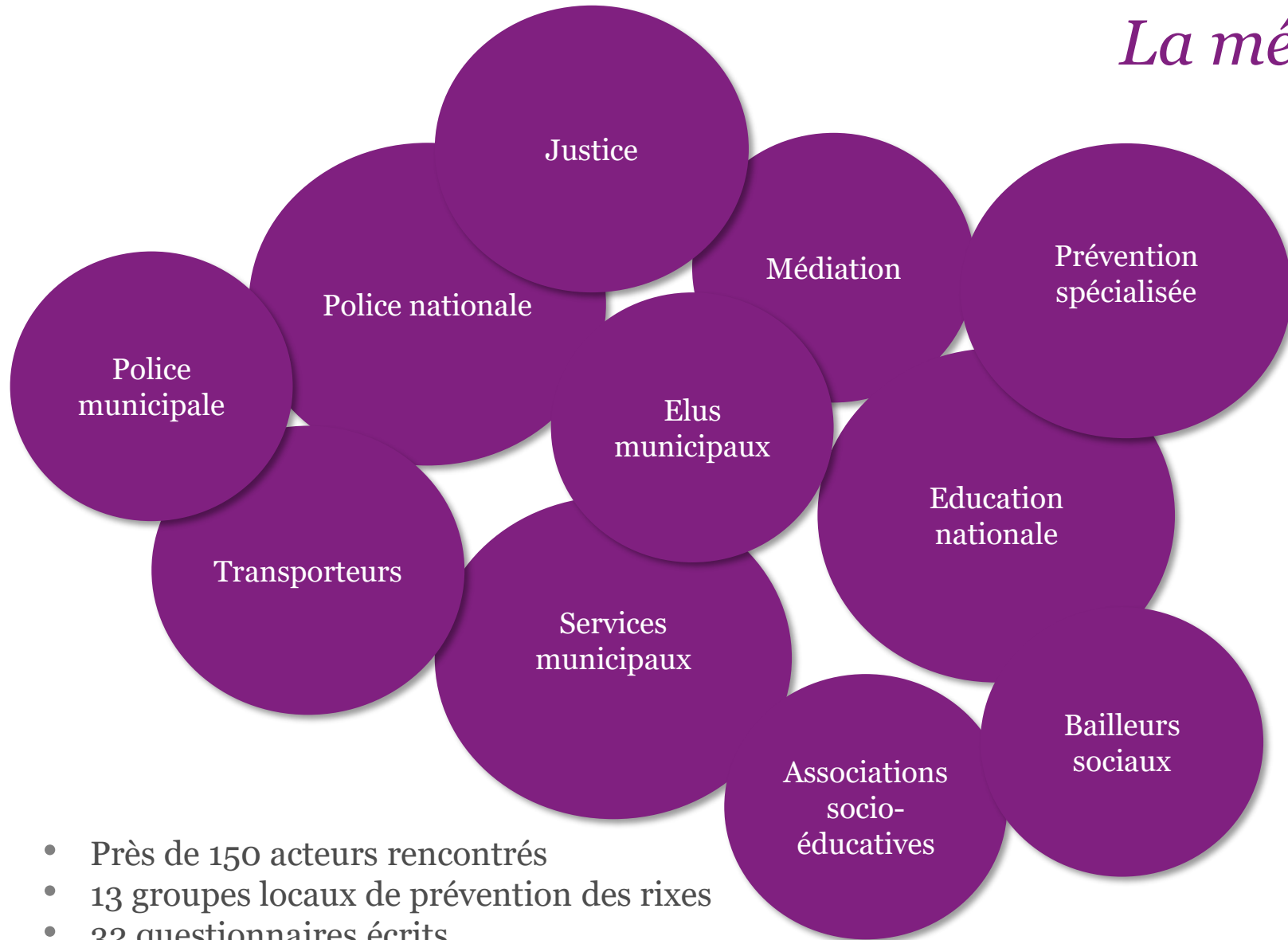


- Développer une stratégie commune et mettre en oeuvre des actions opérationnelles

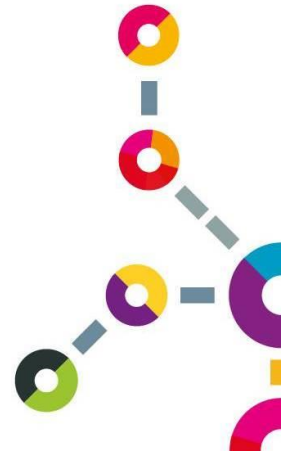
Pour l'ensemble des villes de Seine-Saint-Denis



La méthode



- Près de 150 acteurs rencontrés
- 13 groupes locaux de prévention des rixes
- 32 questionnaires écrits
- Identification d'une trentaine de programmes français ou étrangers



Les rixes

De quoi parle-t-on ?

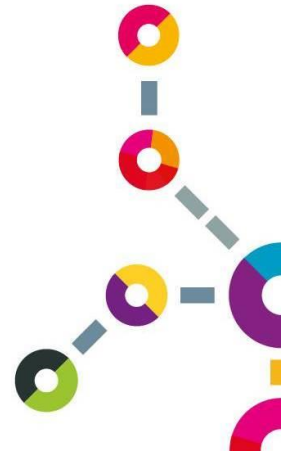
Quelle définition des rixes ?

- Affrontement physique violent entre groupes d'adolescents ou jeunes adultes dans l'espace public
 - ✓ Caractère violent (affrontement physique, recours à la violence)
 - ✓ Caractère collectif
 - ✓ Caractère public (affrontement qui se déroule dans l'espace public)
- Reposant sur des logiques honorifiques et réputationnelles
- Les rixes s'inscrivent dans l'histoire des « embrouilles » de quartier, dont elles ne sont que l'une des composantes



Quels jeunes impliqués ?

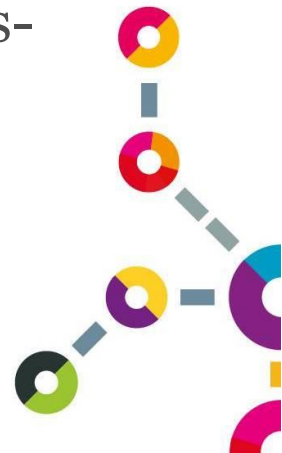
- Pas de rajeunissement des jeunes impliqués
 - ✓ « Petits » et « grands »
- Rôle périphérique des filles
- Des degrés d'implication divers
 - ✓ « Meneurs » et « suiveurs » / « Noyau dur » et « périphérie »
- Des profils diversifiés



Pourquoi s'engage-t-on dans une rixe ? (1/2)

Les motifs de déclenchements (« futiles ») reposent sur la mémoire collective des hostilités

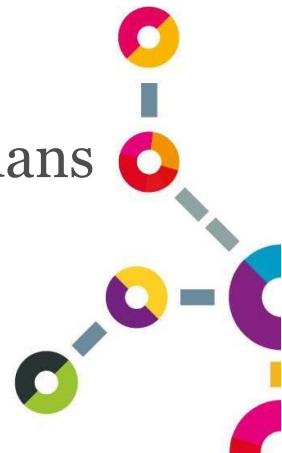
- L'histoire des conflits est survalorisée, parfois mythifiée
- Transmise entre générations
- L'histoire entretient le conflit (conflit latent, « en sous-marin »)
- Tout évènement suffit à le raviver



Pourquoi s'engage-t-on dans une rixe ? (2/2)

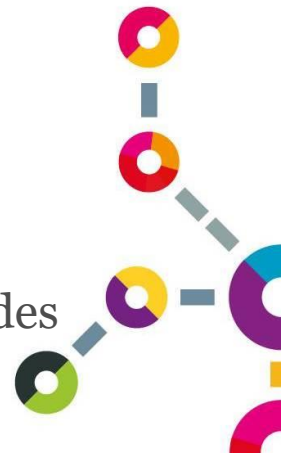
Dynamiques individuelles et collectives réciproques

- Identité, valorisation de soi et compensation sociale
 - Honneur et reputation
 - Virilité et « capital guerrier » (Sauvadet, 2005)
 - Loyauté
- Les motivations individuelles et collectives s'alimentent dans une sorte de mécanique de valorisation et de protection réciproque



Où s'affronte-t-on ? (1/2)

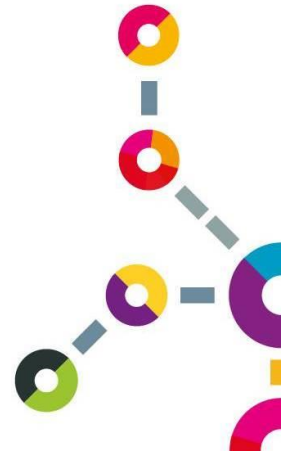
- Les pôles d'affrontements peuvent évoluer
- Les affrontements **concernent des espaces de proximité** et opposent des **individus qui se croisent et se (re)connaissent**
- Espaces d'affrontements récurrents
 - Abords des établissements scolaires, trajet scolaire
 - Au sein des quartiers des participants
 - Parfois en centre-ville, à proximité de commerces ou aux abords des transports publics



Où s'affronte-t-on ? (2/2)

« Frontières invisibles »

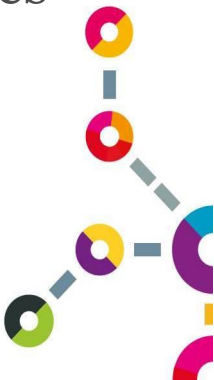
- Frontières géographiques ou cognitives qui fédèrent d'un côté et font barrière de l'autre
- S'expliquent par les rivalités préexistantes en même temps qu'elles les alimentent



Quels moyens de la rixe ? (1/2)

Réseaux sociaux : accélérateurs et amplificateurs de tension

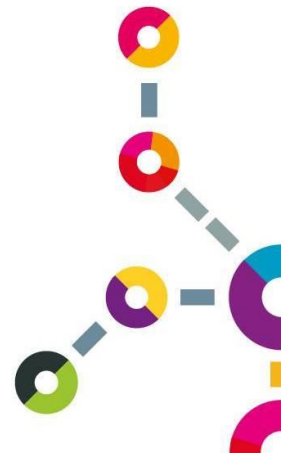
- Vecteur de départ de rixe
- Contribuent à la généralisation de l'embrouille
- Accélèrent la temporalité du conflit
- Moyen d'information et d'organisation de la rixe
- Parfois pourvoyeurs des moyens de la violence (vente d'armes sur les RS)
- Espace de mise en scène des conflits (photos et vidéos)
- Espace de publicisation de l'honneur ou du déshonneur



Quels moyens de la rixe ? (2/2)

Usage des armes et banalisation de la violence. Entre inconscience, recherche de risques et « vraie trouille »

- Utilisation d'armes blanches et armes par destination
- Banalisation de la violence et de ses effets ?
- Peur manifeste des jeunes impliqués



Les rixes

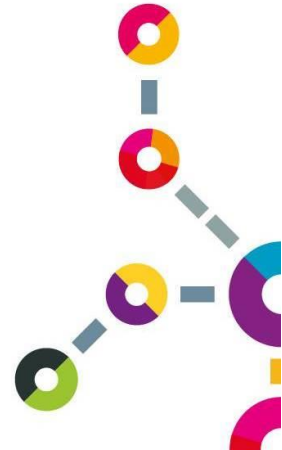
Comment agit-on ?

Une analyse chronologique

*Les leviers pour agir **en amont** d'une rixe (1/2)*



- Accompagner la construction de l'identité, le développement des compétences psychosociales pour amener le jeune vers des relations apaisées avec le groupe et lui-même
- Accompagner le jeune à l'école et au sein de la cellule familiale (prévention du décrochage scolaire, accompagnement à la parentalité...)

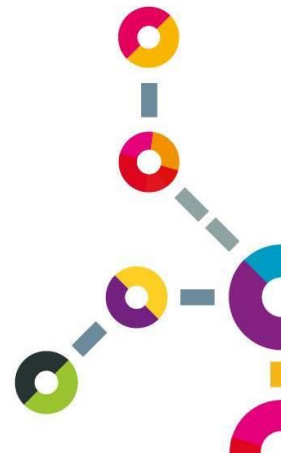


Une analyse chronologique

*Les leviers pour agir **en amont** d'une rixe (2/2)*



- Assurer une veille, apaiser les tensions, dissuader
 - Définir des signaux et procédures d'alerte
 - Assurer une présence sur l'espace public (police, médiation sociale, prévention spécialisée...)
 - Investir les réseaux sociaux

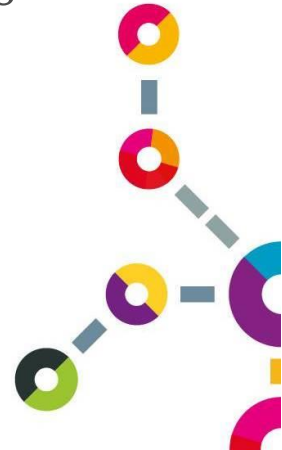


Une analyse chronologique

*Les leviers pour agir **pendant** la rixe*



- Assurer une prise en charge globale dès que la rixe commence (articuler médiation, sanction, éducation...)
 - Alerter et intervenir rapidement selon des protocoles bien définis
 - Prendre en charge immédiatement les jeunes directement concernés et l'entourage (proches et ensemble des quartiers, établissements scolaires concernés)

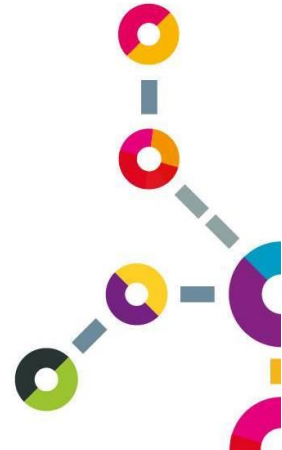


Une analyse chronologique

*Les leviers pour agir **après** la rixe*



- Sortir les jeunes du cycle de la violence, éviter les représailles
 - Identifier et prendre en charge les jeunes impliqués
 - Accompagner les victimes (directes et indirectes)
 - Communiquer pour éviter la désinformation, les rumeurs
 - Travailler sur la mémoire des rixes

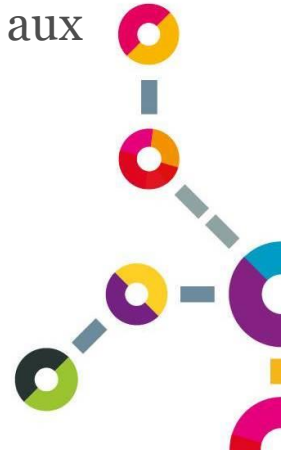


Renforcer la prévention

Premières opportunités identifiées



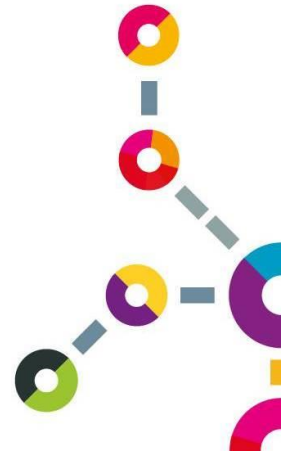
- Accentuer les programmes dédiés aux réseaux sociaux
- Promouvoir, valoriser et intégrer les initiatives spontanées : prévention par les pairs, leaders positifs, familles...
- Améliorer le recueil de la parole des habitants et des jeunes impliqués dans les rixes
- Renforcer la médiation en milieu scolaire et ses liens avec les structures hors EN
- Renforcer l'investissement dans des champs plus spécifiques aux rixes :
 - Virilité, rapport à la violence et aux armes
 - Logiques de représailles, mémoire des violences
 - Sentiment d'insécurité des jeunes
 - Accompagnement des victimes, justice restaurative



Des réponses à structurer



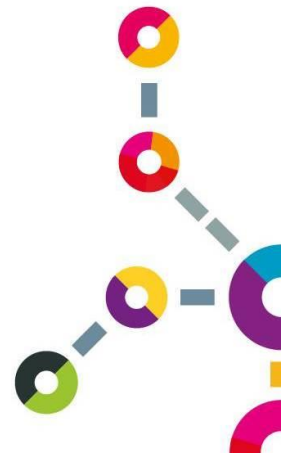
- Assurer une sensibilisation de l'ensemble des acteurs concernés et développer une culture commune autour des rixes
- Accompagner les professionnels confrontés aux rixes
- Dépasser les limites administratives des villes pour s'adapter aux logiques des rixes
- Les rixes : un sujet de politiques jeunesse ou de politiques de prévention de la délinquance ?



Continuons à travailler ensemble

Quelles pistes de partenariat ?

- Cycle de webconférences du FFSU ouvert à tous
- Identification de pratiques de prévention
- A votre disposition pour un accompagnement dans vos territoires
- Pour les acteurs de Seine-Saint-Denis : élaboration de la stratégie départementale de prévention des rixes et mise en œuvre d'actions concrètes de prévention



Merci *pour*
votre attention

Contact:

Paul Devulder, chargé de mission
Emilie Petit, déléguée générale adjointe

previxes93@ffsu.org

+ 33 1 40 64 49 00
www.ffsu.org

